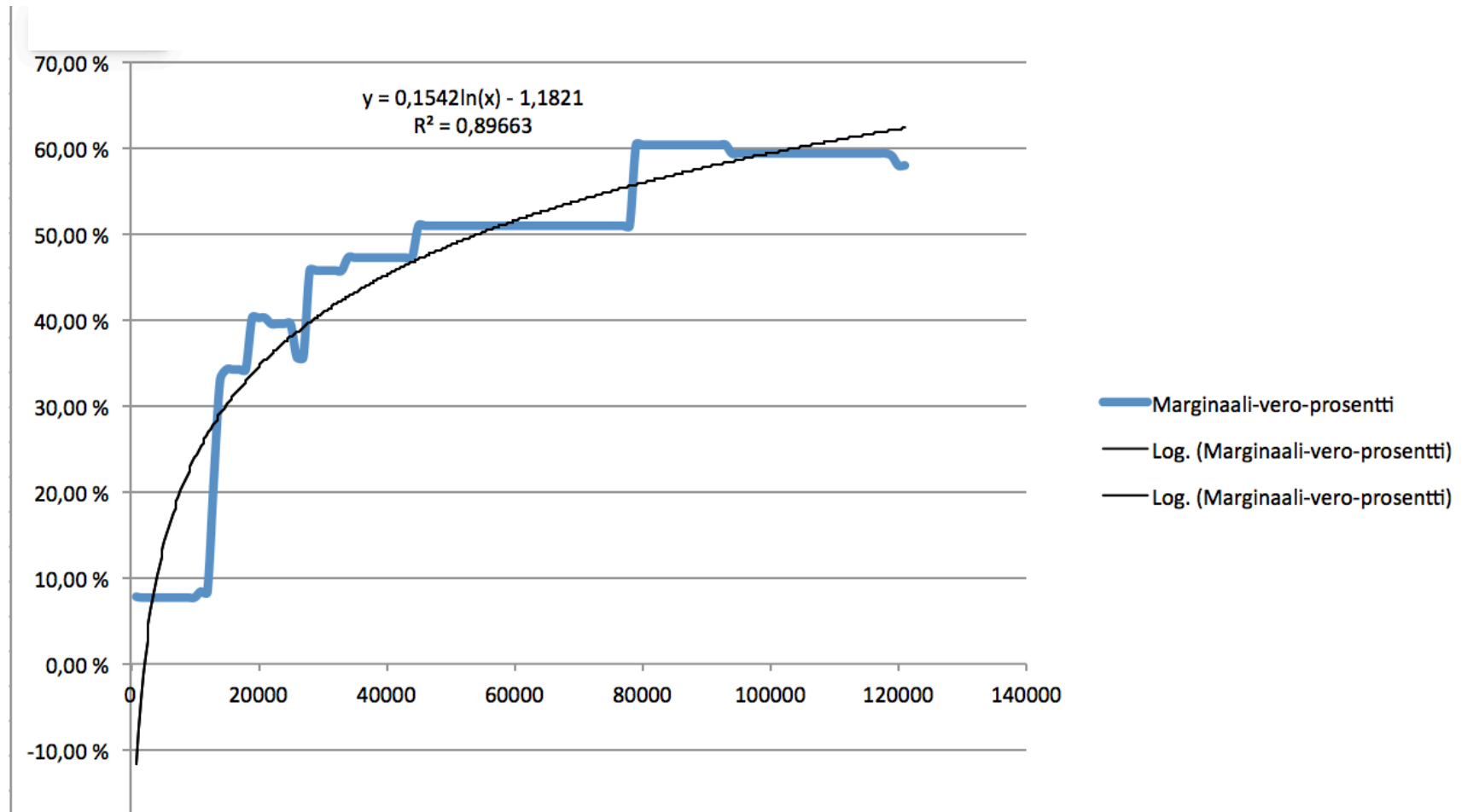


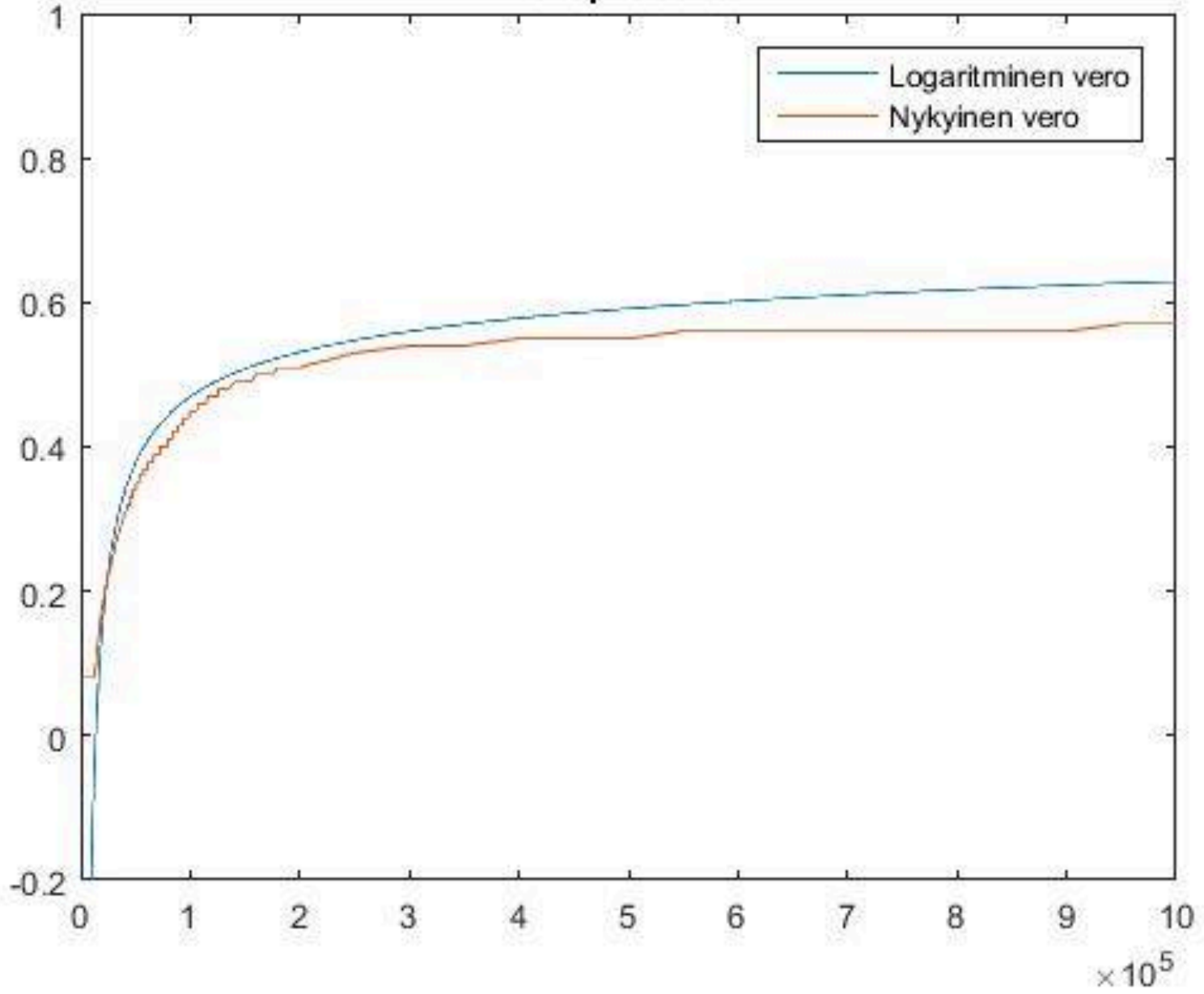
Progressiivinen negatiivinen tulovero

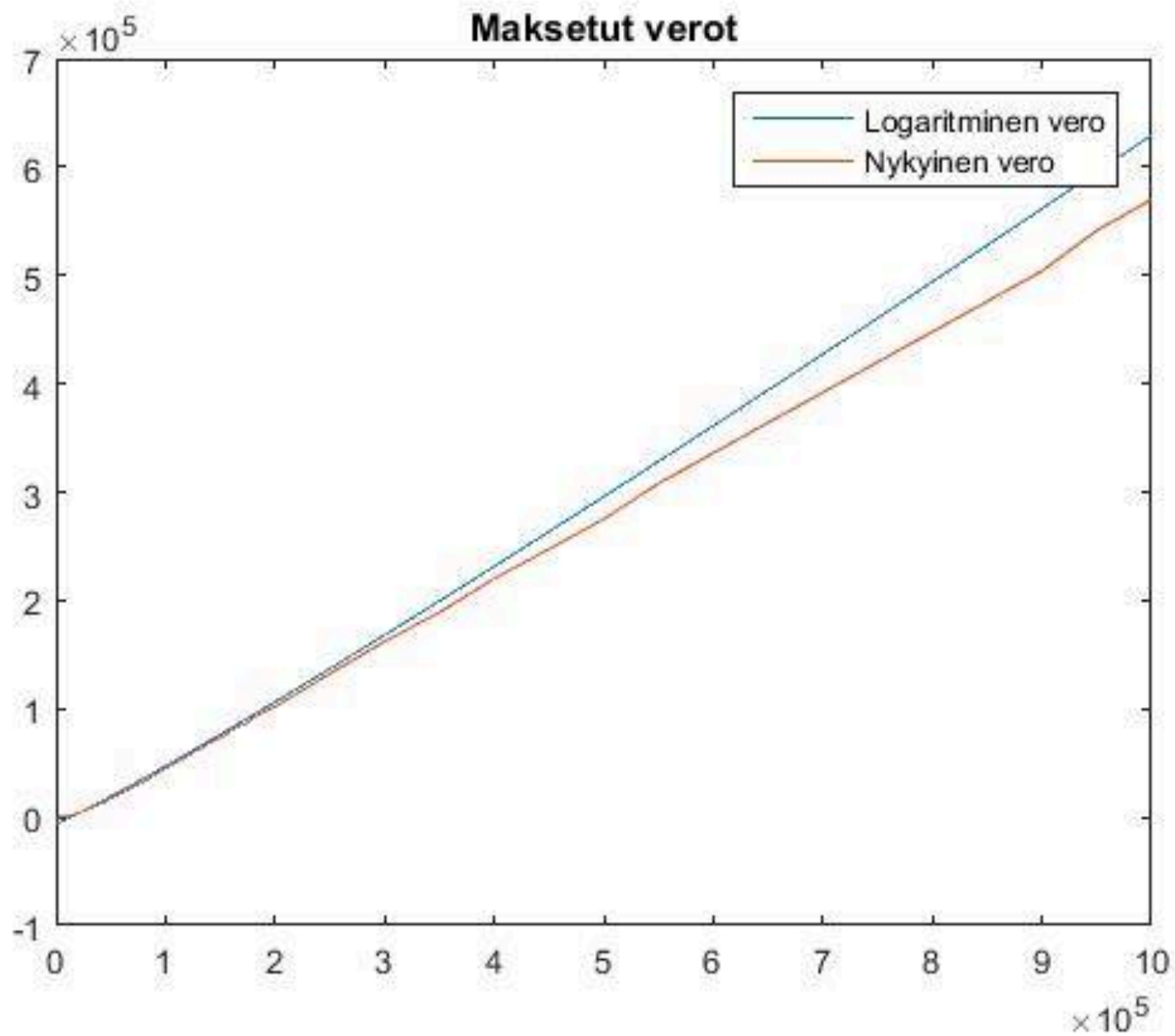
Uusi lähestymistapa

Marginaaliveroprosentti

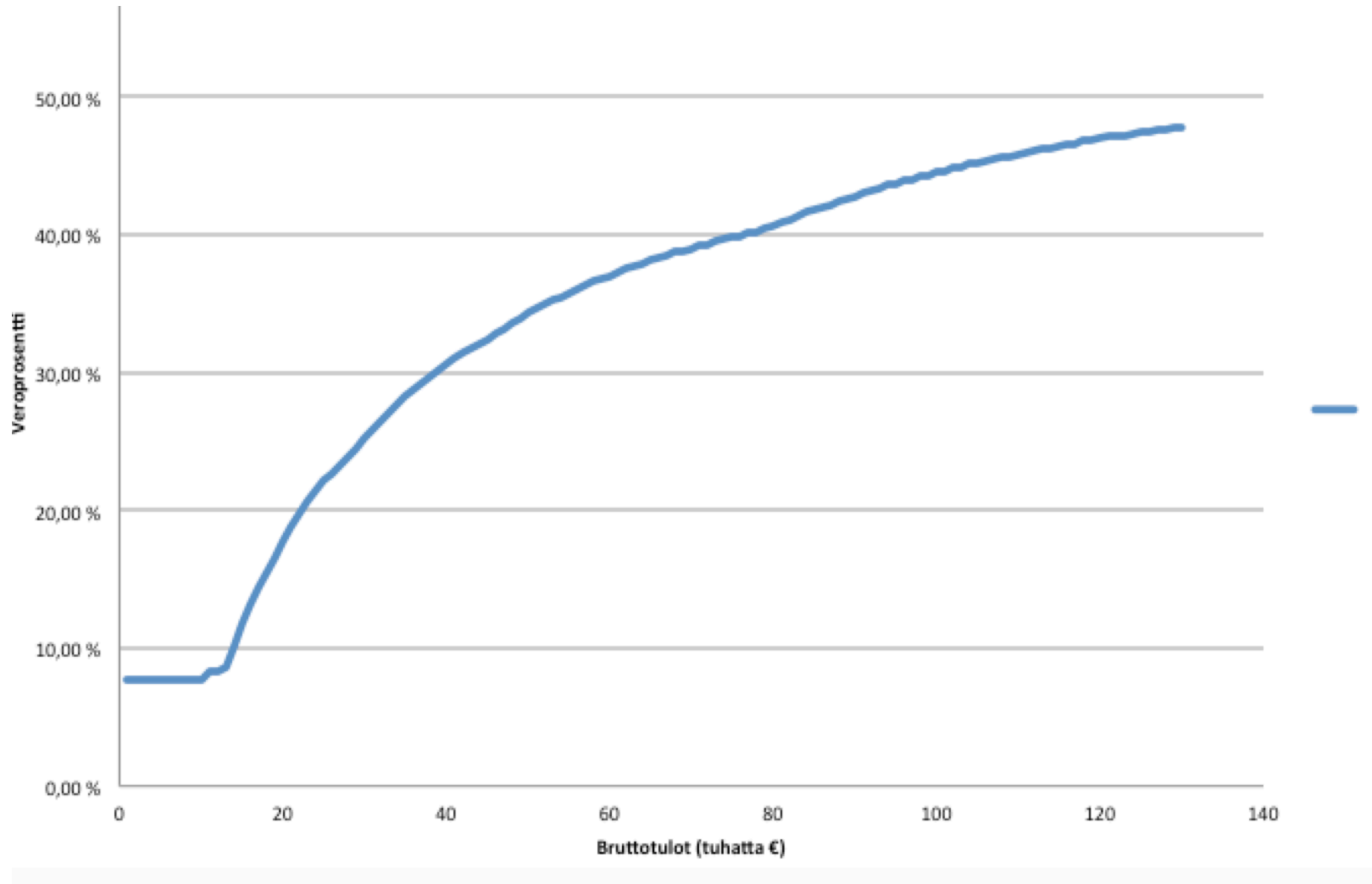


Veroprosentti

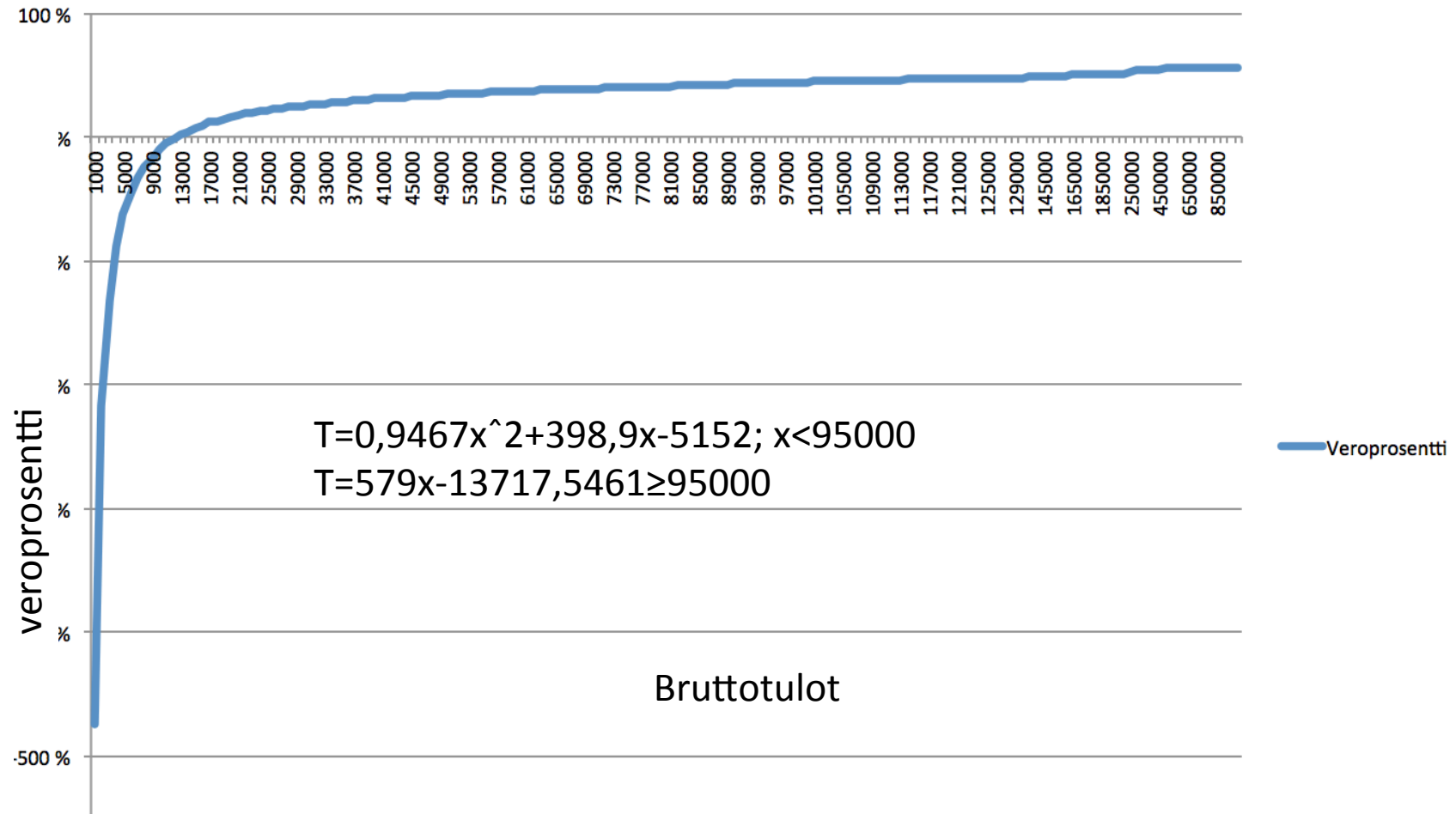




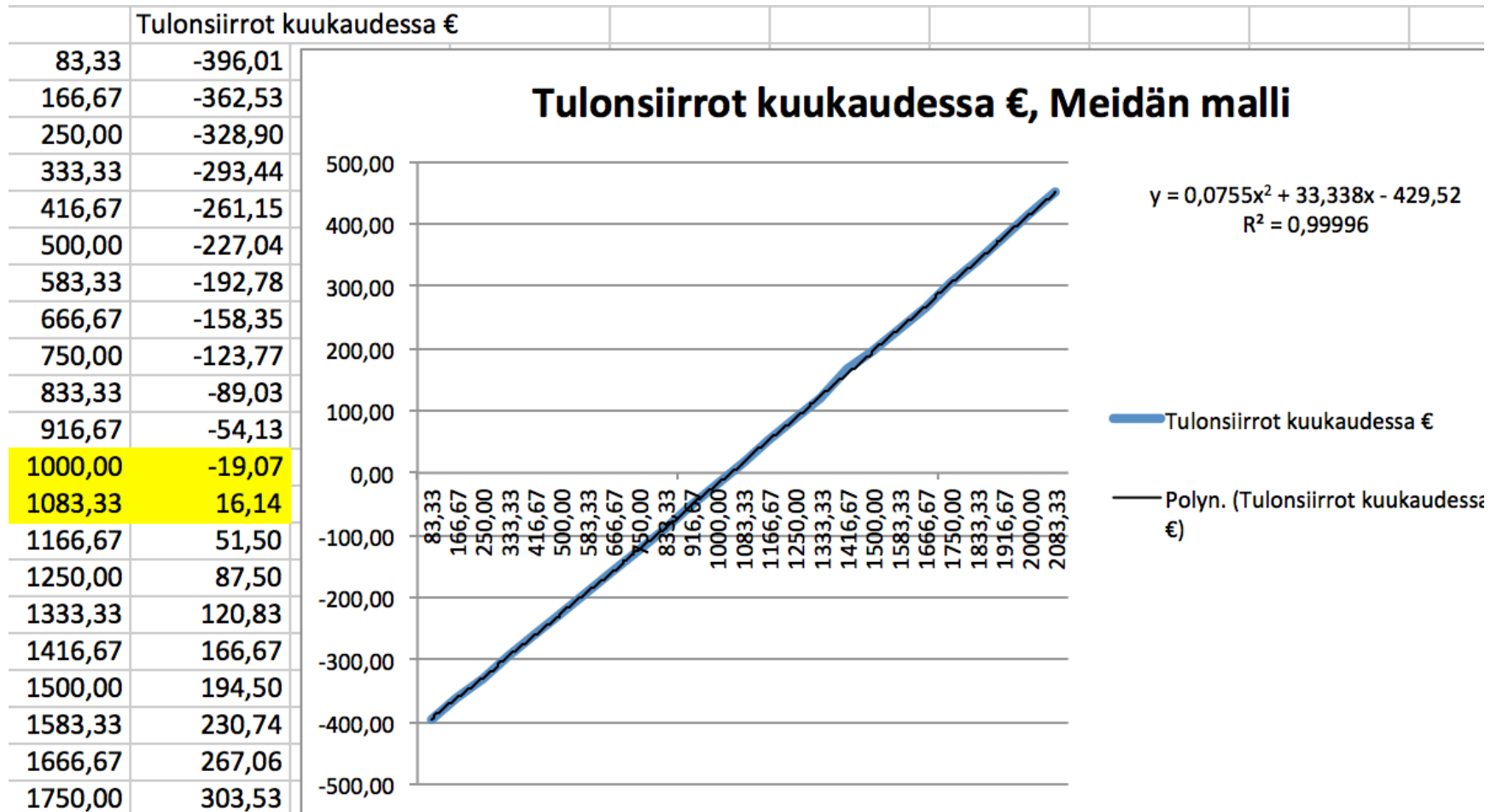
Veroprosentti nyt



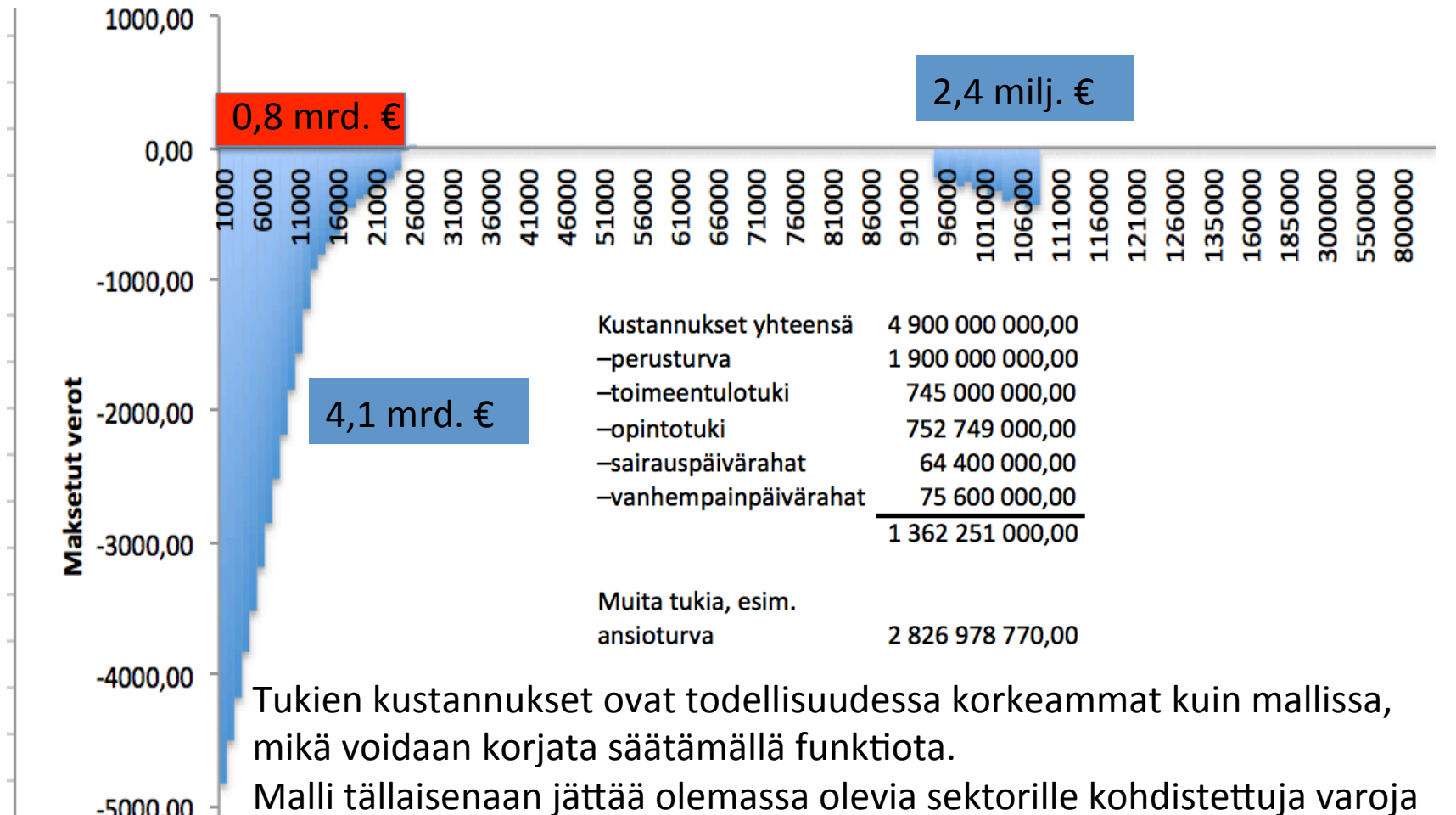
Veroprosentti mallissa



Tulonsiirrot progressiivisessa negatiivisen tuloveron mallissa



Ero nykymalliin vuodessa, progressiivinen negatiivinen tulovero



Tukien kustannukset ovat todellisuudessa korkeammat kuin mallissa, mikä voidaan korjata säätämällä funktiota.

Malli tällaisenaan jättää olemassa olevia sektorille kohdistettuja varoja käyttämättä, eli on toteutettavissa nykyisellä rahoituspohjalla.

Ero nykyiseen, pelkät ansiotuloverot huomioiden

