

# Takuuverkko

Tuloloukuton perustulomalli

# Takuuverkko - tavoitteet

Taata riittävä toimeentulo, myös korkeiden elinkustannusten alueilla

On taloudellisesti toteuttamiskelpoinen

Ei vähennä, vaan lisää aktiivisuutta ja arvonlisää yhteiskunnassa

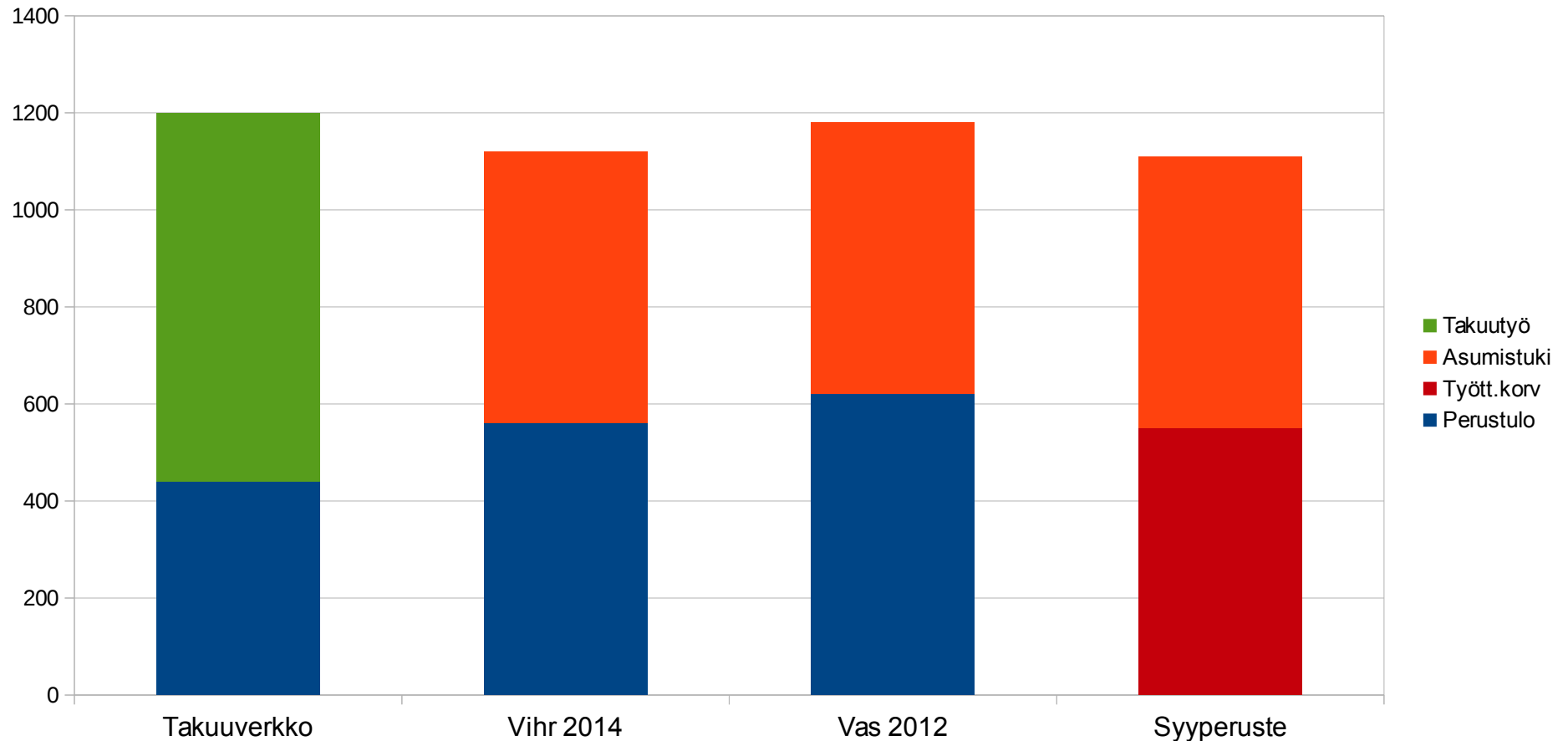
=> Normaalipremisseillä ympyrän neliöimistä

# Mitkä ongelmat ratkaisee

- 1200 e työtilanteesta riippumatta - ja samalla:
- Palkkatyö - ok
- Yrittäminen - ok
- Opiskelu - ok

=> ilman tuloloukutusta tai karensseja. Vrt. asumistuki, opintotuki ymv.

# Reagointi palkkatuloihin



# Miten toimii

1. 440e perustulo, veroprosentti 33%
2. Takuutöitä 760e, 126h/kk, 6e/h veroton  
=> 1200e/kk
3. + Työosuuskunta - hankkii palkkatöitä

Lähtökohtaisesti vapaaehtoinen, voi pysyä syyperusteisissa jos näkee tarpeen.

# Perustulo-osa

- Kustannusneutraali
- Maltillinen veroprosentti

=> 440e, 33%

- Verotaulukon hienosäätö progressio-osilla

# Takuutyöt

- ELR – Employer of Last Resort
- Työtulo miksaa työtulon kanssa
- Kunta pääasiallinen järjestäjä
- Voidaan vähentää kuntainfran korjausvelkaa
- Voidaan vähentää 'sosiaalivelkaa'

# Työosuuskunnat

- Parantavat lyhyiden keikkojen saantia
- Etsivät myös 'piilotyötä'
- Vertaisryhmä, sosiaalinen ulottuvuus
- Ammattitaidon ylläpito
- Ajatushautomo
- Yrityshautomo



# Palvelupino – missä työt

Itsepalvelu	Kaupassa käynti, ruoanlaitto ymv. oma apu	
Ystäväpalvelu	Muuttoapu, atk-tuki ymv. Ystävien kesken	
Vertaispalvelu	Aikapankit ymv. Eivät tunne välttämättä ennestään, markkinapaikka	Vertaistyöt
Yhteispalvelu	Kunnat, lääni ym. Terveyskeskus, päivähoito ymv.	Työtakuutyöt
Osuuspalvelu	Osuuskunta järjestäjänä. Työosuuskunta, päiväkot, osuuskauppa vesiosuuskunta ymv.	Työosuuskuntatyöt
Yrittäjäpalvelu	Järjestäjänä yrittäjä joka asuu alueella	Keikat osk kautta
Konsernipalvelu	Yrityksen pääkonttori ei alueella	Keikat osk kautta